



リビングアート
不動産情報
売土地

光市 室積村西伊保木

媒介物件

別荘地のような住宅地をお探しの方へ。瀬戸内海を眺望できる 絶景と豊かな自然が自慢の住宅地です。

340 万円

土地面積

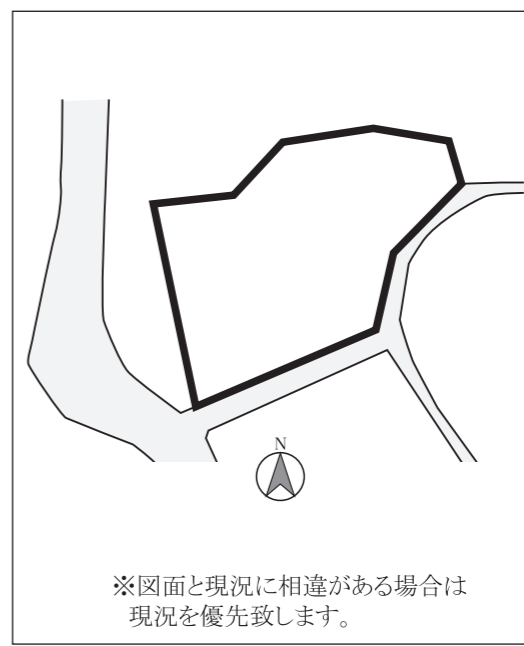
696.79㎡
(210.77坪)

坪当たり単価

約16,200円/坪

- 所在地 光市室積村西伊保木891番地
- 交通 防長バス「伊保木」バス停より徒歩約7分
- 地目 宅地(登記地目/雑種地)
- 校区 市立室積小学校
市立室積中学校
- 都市計画 市街化調整区域
- 用途地域 無指定
- 建ぺい率 60%
- 容積率 100%
- 土地面積 696.79㎡(210.77坪)
- 設備 水道(井戸)、電気(中国電力)、
ガス(戸別プロパンガス)、
汚水・雑排水・雨水(調査中)
- 備考 上物有り、現状渡し。
- 取引態様 媒介

- 室積公民館.....車で約8分
- 市立室積小学校.....バスで約11分
- 市立室積中学校.....自転車約20分
- マックスバリュ室積店.....車で約9分



※図面と現況に相違がある場合は
現況を優先致します。



不動産売買・仲介専門店

私たちは不動産の「売買」に徹するため、大変申し訳ないのですが、アパート、借家、マンションの仲介を行っていません。



私たちは、お客様のご要望がない限り、訪問営業はいたしません。お気軽にお問い合わせ、ご来店をお待ちしております。

(媒介)



住まい・土地のコンサルタント

株式会社 リビングアート

宅地建物取引業者免許 免許番号 山口県知事免許(第)3124号 (社)西日本不動産流通機構会員 (社)山口県宅地建物取引業会会員

〒743-0021 光市浅江5丁目16番24号 E-mail info@livingart.co.jp http://www.livingart.co.jp

0120-748-744

 TEL (0833) 74-2828 FAX (0833) 74-2829

不動産物件についてのご相談は、お気軽に

リビングアート

にご来社下さい。

弊社はおお客様からのご要望がない限り訪問営業は致しませんので、お気軽にお問い合わせ下さい。