



リビングアート  
不動産情報  
中古住宅

# 光市 小周防

## 自然豊かな場所に中古住宅をご用意しました。 リフォーム済・駐車2台可能です！

# 1,290 万円



now printing

now printing



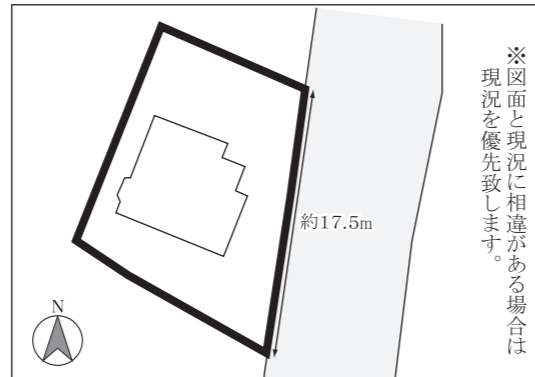
土地面積

200.93㎡  
(60.78坪)

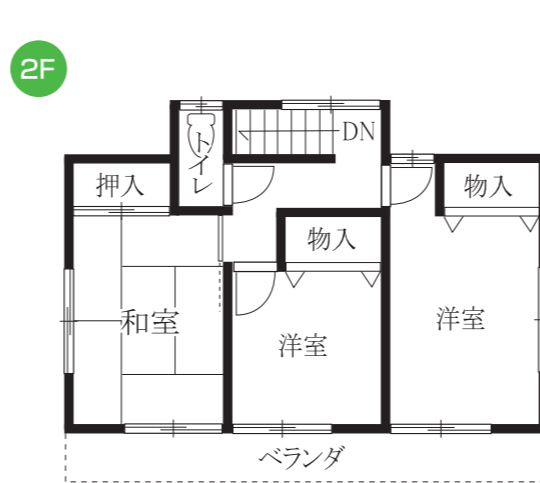
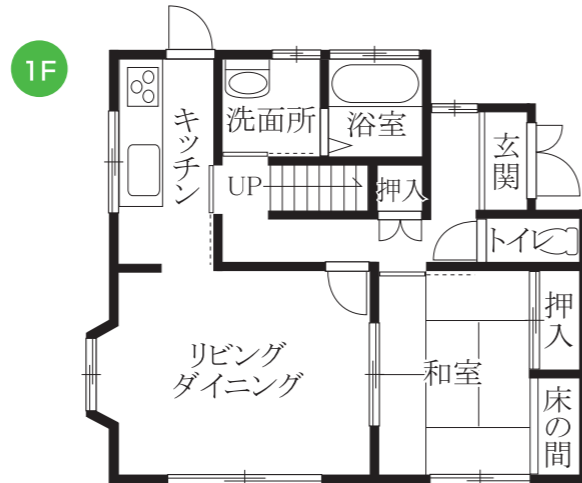
建物面積

96.05㎡  
(29.05坪)

- 所在地 光市大字小周防字清源庵843番9
- 住居表示 光市大字小周防843番9
- 交通 JR山陽本線「島田」駅より北東方向約4.4km(道路距離)
- 地目 宅地
- 校区 市立周防小学校  
市立島田中学校
- 都市計画 非線引都市計画区域
- 用途地域 無指定
- 建ぺい率 60%
- 容積率 100%
- 土地面積 200.93㎡(60.78坪)
- 建物面積 1F=55.48㎡・2F=40.57㎡  
延床面積=96.05㎡(29.05坪)
- 建物構造 木造スレート葺2階建
- 建築日 平成8年8月 新築
- 築年数 築15年(平成23年8月起算)
- 設備 水道(光市水道局)、電気(中国電力)、  
ガス(戸別プロパンガス)、雨水(側溝)、  
汚水・雑排水(戸別浄化槽)
- 道路 東側幅員約9mの公道に約17.5m接する。
- 取引態様 媒介



※図面と現況に相違がある場合は  
現況を優先致します。



市立周防小学校.....約0.9km  
市立島田中学校.....約5.5km  
クスリ岩崎チェーン光小周防店.....約0.5km

(媒介)



住まい・土地のコンサルタント

## 株式会社 リビングアート

宅地建物取引業者免許 免許番号 山口県知事免許(2)第3124号 (社)西日本不動産流通機構会員 (社)山口県宅地建物取引業会会員

〒743-0021 光市浅江5丁目16番24号 E-mail info@livingart.co.jp http://www.livingart.co.jp

TEL (0833) 74-2828  
FAX (0833) 74-2829  
0120-748-744



不動産物件についてのご相談は、お気軽に  
**リビングアート** にご来社下さい。  
弊社はお客様からのご要望がない限り訪問営業は致しませんので、お気軽にお問い合わせ下さい。