



リビングアート
不動産情報
売土地

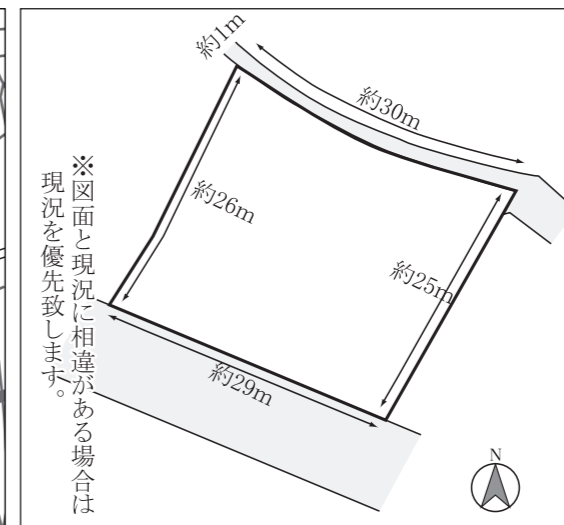
光市 浅江3丁目

媒介物件

約213坪の広々敷地。小中学校にも近く、 利便性も抜群です。

2,500 万円

土地面積
706.86㎡
(213.82坪)
坪当たり単価
約117,000円/坪



※図面と現況に相違がある場合は
現況を優先致します。



- 所在地 光市浅江三丁目2192番1外2筆
- 交通 JR山陽本線「光」駅より東方向約1km(道路距離)
バス「木園」バス停より徒歩約3分
- 地目 宅地
- 校区 市立浅江小学校
市立浅江中学校
- 都市計画 市街化区域
- 用途地域 第一種住居地域
- 建ぺい率 60%
- 容積率 200%
- 土地面積 706.86㎡(213.82坪)
- 設備 水道(光市水道局)、電気(中国電力)、
ガス(戸別プロパンガス)、雨水(側溝)、
汚水・雑排水(公共下水道)
- 接面道路 北東側幅員約1mの公道に約30m接する。
- 取引態様 媒介

- 光市立浅江小学校.....徒歩約5分
- 光市立浅江中学校.....徒歩約7分
- ジャスコ光店.....徒歩約13分

(媒介)



住まい・土地のコンサルタント

株式会社 リビングアート

宅地建物取引業者免許 免許番号 山口県知事免許(2)第3124号 (社)西日本不動産流通機構会員 (社)山口県宅地建物取引業会会員

〒743-0021 光市浅江5丁目16番24号 E-mail info@livingart.co.jp http://www.livingart.co.jp

0120-748-744

 TEL (0833) 74-2828 FAX (0833) 74-2829

不動産物件についてのご相談は、お気軽に

リビングアート

にご来社下さい。

弊社はお客様からのご要望がない限り訪問営業は致しませんので、お気軽にお問い合わせ下さい。